



Wi-Fi 6 Mesh Router

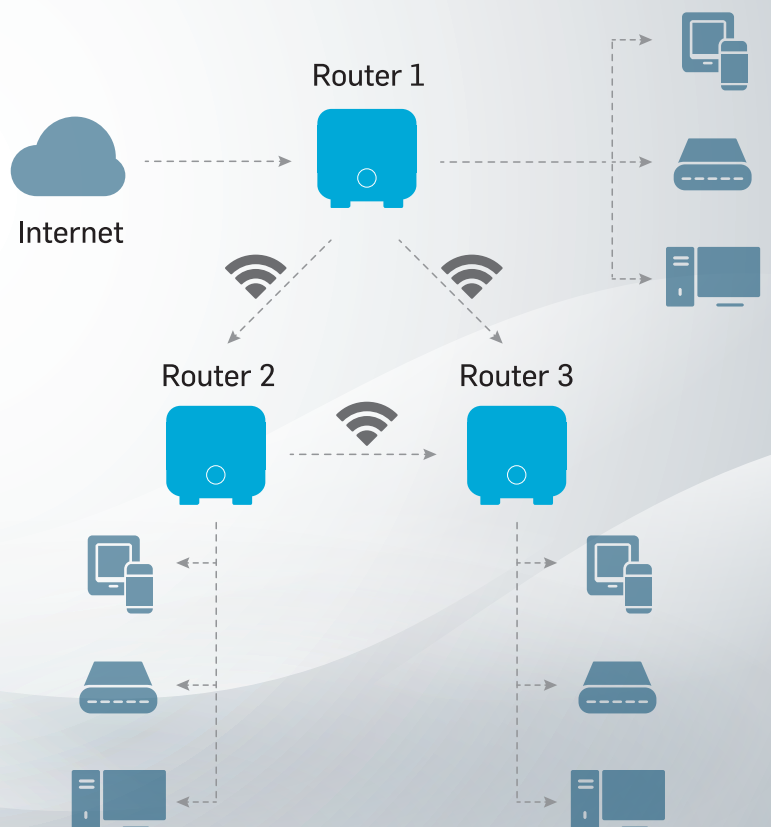
Dual band Ax1800 2x2 Mimo Gigabit Speed
3 porte Giga Ethernet
(UNI-Wi-Fi6M)



800 Mbit



3GE + AX1800M Wireless Router



CARATTERISTICHE HARDWARE

CHIPSET	ZX279128R+MT7975+MT7905
FREQUENZA CPU	900MHz Dual core
FLASH	128MB NAND
MEMORIA	256MB DDR3
WiFi	4x antenne
PORTE	3x 1RJ45(GE)
	1x Mesh + 1x Reset
	1x DC in
DIMENSIONI	100 x 100 x 90 mm

PARAMETRI INTERFACCIA

WLAN	IEEE 802.11 b/g/n/ax (2.4ghz:2x2mimo)
	IEEE 802.11 b/g/n/ac/ax(5ghz:2x2mimo)
	EIRP reach 2.4G:20 dBm,5.8G 23 dBm
	WMM
	Multiple SSIDs
	Easy MESH + WPS
PORTA ETHERNET	Porta Ethernet - gestita su VLAN taggati e non
	VLAN trasparente e aggregata
	Q-in-Q
	MAC apprendimento degli indirizzi
	10/100/1000Mbps Autogestiti

AMBIENTE

TEMPERATURA DI ESERCIZIO	0°C ~ 45°C
TEMPERATURA DI STORAGE	-20°C ~ 70°C
UMIDITÀ DI ESERCIZIO	5% ~ 95% (non condensante)
ALIMENTATORE	12V/1.0A

Wi-Fi 6 Mesh Router

Dual band Ax1800 2x2 Mimo Gigabit Speed

CARATTERISTICHE PRINCIPALI

Caratteristiche di Layer 3

- PPPoE/IP Statico/DHCP
- NAT/NAPT
- Port Forwarding
- ALG
- DDNS/DNS server/DNS client
- IPv6/IPv4 dual stack, e DS-Lite
- Percorsi Statici/Default
- Servizi multipli su una porta WAN
- RIPv2 con modalità passiva

Caratteristiche di Layer 2

- MAC acquisizione (SVL)/deterioramento
- Supporto max lunghezza frame fino 1518 bytes
- Tagging VLAN per i pacchetti non taggati
- Supporto VLAN 1-4094
- Easy MESH

QoS

- Supporto di 8 code con priorità gestita
- Limitazione della velocità porta Ethernet
- 802.1priority
- SP/WRR/SP+WRR
- Classificazione del flusso di servizio

